



Katja Elbe
Dipl.-Psychologin,
Dipl.-Betriebswirtin (BA)

Im Walde 4
14532 Kleinmachnow
mobil +49 (0)172 1786716
T +49 (0)33203 32 99 04
info@best-experts.de
www.best-experts.de

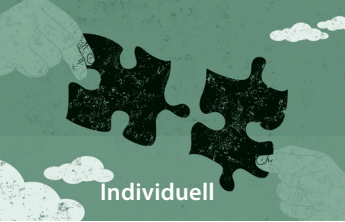
Profil **Katja Elbe**

An der Schnittstelle von Wirtschaft und Psychologie

10 Jahre Trainings- und Lehrerfahrung

20 Jahre Kunden- und Geschäftsberatung

Profil Katja Elbe



Individuell



Effektiv



Kompetent

Tätigkeitsschwerpunkte

Konzeption und Durchführung von Seminaren

- Gesundes Arbeiten – sicherer und gelassener Umgang mit Stress
- Gesundes Führen – sich und andere, Do care®
- Kommunikation und Konfliktmanagement
- Zeit- und Selbstmanagement
- Meetingmanagement und Moderation

Coaching von Unternehmern, Fach- und Führungskräften

- Einzelcoaching
- Teamcoaching

Moderation und Prozessbegleitung

- Teamworkshops
- Konfliktmoderation

Demographieberatung für KMU

- Arbeitsfähigkeitsmanagement im demographischen Wandel
- Altersstrukturanalysen
- Arbeitsbewältigungscoaching®
- Gefährdungsbeurteilung psychischer Belastungen

Branchenschwerpunkte

- Industrie und Handwerk
- Dienstleistung und Verwaltung



Qualifikationen

- Studium der Psychologie und Betriebswirtschaft
- Trainerausbildung (JCI)
- Coachinausbildung (DPA)
- Do care®-Trainerin
- Autorisierte Beraterin Unternehmenswert Mensch
- Zertifizierter Arbeitsbewältigungs-Coach®
- Zertifizierte Demographieberaterin
- Business-Moderatorin

Was Sie von mir erwarten können

- Individuelle Konzeption von Seminaren und Workshops
- Adressatengerechte Umsetzung Ihrer Trainings- und Moderationsziele
- Praxisnahe Vermittlung der Trainingsinhalte
- Kompetente Partnerin und Trainerin auf Augenhöhe – flexibel und bodenständig im Kontakt
- Fundierte Kenntnisse und Praxiserfahrung in der Arbeits-, Betriebs- und Organisationspsychologie
- Beste Vernetzung mit Expertenteams
- Lernoptimierung durch Aktivierung, Entspannung und Spaß auf Basis neurobiologischer Grundlagen